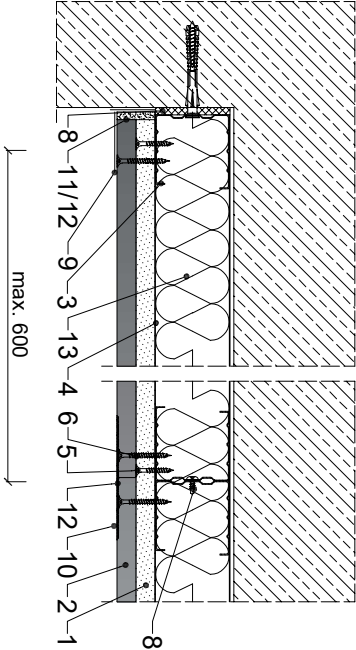
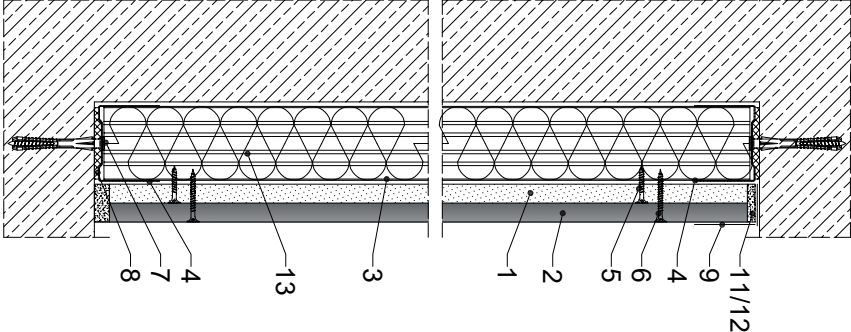


PRZEKRÓJ POZIOMY



PRZEKRÓJ PIONOWY



Parametry techniczne

Parametry techniczne	KLASA	MAKSYMALNA WYSOKOŚĆ	GRUBOŚĆ	MASSA	PLITY	RODZAJ PROFILU	WYPEŁNIENIE
Przebieg izolacji	WYŚCIEKOWE (E1)	H	G	M	GIPOKARTONOWE	RIGIPS	WĘGLA MINERALNA
ARw	[dB]	[mm]	[mm]	[kg/m²]	RIGIPS PRO (4PRO)		
12	EI151	4500	75	100	28	2x CW/UW 50	ISOVER Aku-Pyta / lub ISOVER
	REI152	5500	125		1x12,5 mm HABITO typ DFR1	2x CW/UW 75	lub ISOVER
					125	2x CW/UW 100	gr. 150mm

- 1) Kwalifikacja ogólna: 125/01 mm w przypadku zastosowania podłogi typowej do izolacji akustycznej + izolacja akustyczna. 2) Kwalifikacja ogólna: 125/01 mm w przypadku zastosowania podłogi typowej do izolacji akustycznej + izolacja akustyczna. 3) Kwalifikacja ogólna: 125/01 mm w przypadku zastosowania podłogi typowej do izolacji akustycznej + izolacja akustyczna. 4) Dla odpowiedniej ogólnego wymagania wypełnienia wełny mineralnej. 5) Kwalifikacja ogólna: 125/01 mm w przypadku zastosowania podłogi typowej do izolacji akustycznej + izolacja akustyczna. 6) Kwalifikacja ogólna: 125/01 mm w przypadku zastosowania podłogi typowej do izolacji akustycznej + izolacja akustyczna. 7) Wykonany DN 4109 (tablica 18, str. 40). 8) Wykonany DN 4109 (tablica 18, str. 40). 9) Wykonany DN 4109 (tablica 18, str. 40). 10) Wykonany DN 4109 (tablica 18, str. 40). 11) Wykonany DN 4109 (tablica 18, str. 40). 12) Wykonany DN 4109 (tablica 18, str. 40). 13) Wykonany DN 4109 (tablica 18, str. 40).

Zapotrzebowanie materiałowe na 1m²

MATERIAŁ	ZUŻYTKI
1. Płyta gipsowo-kartonowa RIGIPS PRO (4PRO) typ A, Hydrio typ H2, gr. 12,5mm	2 x 12,5
2. Płyta gipsowo-kartonowa RIGIPS HABITO typ: DFR1 lub DFR1H1 gr. 12,5 mm	1,00 m²
3. Profil RIGIPS CW 50 / CW 75 / CW 100 UL TRASTIL	1,00 m²
4. Profil RIGIPS UW 50 / UW 75 / UW 100 UL TRASTIL	3,60 m
5. Wkręt RIGIPS TN 25 - pierwsza warstwa poszycia	0,70 m
6. Wkręt HABITO 4,2x41 mm	5,00 szt.
7. Kółki rozporowe min. ø6 max. co 1000mm	12,00 szt.
8. Wkręt RIGIPS "półka" 3,9x11mm	1,50 szt.
9. Taśma uszczelniająca plankowa RIGIPS szer. 50/70/95 mm	8,00 szt.
10. Taśma spoinowa RIGIPS	1,10 szt.
11. Masa szpachlowa konstrukcyjna RIGIPS: VARIO, Premium Light	1,40 szt.
12. Masa szpachlowa RIGIPS HABITO	0,20 kg
13. Wełna mineralna szklana lub skalna np. ISOVER Aku-Pyta / Akupiat + lub Polterm Uni	0,30 kg
	1,00 m²

Należy materiałowe mają charakter poglądowy i nie zawierają odpisów



Saint-Gobain Construction Products Polska Sp. z o.o.  
Biuro RIGIPS w Warszawie  
ul. Cybernetyki 9, 02-677 Warszawa  
Biuro Doradztwa Technicznego: 800 163 121  
E-mail: doradcy.techniczny@saint-gobain.com  
rigips.pl  
BDO 00006702

Objekt: \_\_\_\_\_

Lokalizacja: \_\_\_\_\_

Tytuł rysunku: \_\_\_\_\_

Okładzina ścienna Rigips 3.22.005 HB  
(klasa odporności ogniowej EI15)

Data: \_\_\_\_\_ Skala: 1:5 Nr detalu: 3.22.005 HB Opracował: \_\_\_\_\_